

Green Season of North Xinjiang

ซินเจียงเหนือฤดูป่าเขียว
คานาสือ อุหลุมู่จี ปูเอ๋อจิน ธารน้ำห้ำสี
เมืองปีศาจ คาลาหม่าอี แกรนด์แคนยอนตุ่ซานจื่อ
8 วัน 7 คืน

พิเศษ นอนรีสอร์ทสุดน่ารัก
ในหมู่บ้านเหมอู่

ชมธรรมชาติซินเจียงเหนือช่วงทุ่งหญ้าเขียวขจี ดอกไม้บาน
 ล่องเรือทะเลสาบอุหลุมู่ ท่ามกลางวิวภูเขา
 สัมผัสวิถีชีวิตหมู่บ้านไม้เหมอู่ซุน หมู่บ้านสวยกลางขุนเขา
 เที่ยวอุทยานคานาสือ ชมทะเลสาบมังกรหลับ
 ทะเลสาบวงพระจันทร์ และทะเลสาบเทวดา
 ล่องเรือทะเลสาบคานาสือ ไฮไลท์ธรรมชาติระดับโลก
 ตื่นตากับหาดน้ำห้ำสี เมืองปีศาจ และแกรนด์แคนยอนตุ่ซานจื่อ
 ช้อปปิ้งตลาดต้าปาจาแหล่งการค้าขายของชาวอุยกูร์

NTCNURC-CZ001
 中国南方航空
 CHINA SOUTHERN

พัก 4-5 ดาว ไม่ลงร้านรัฐบาล
ราคาเริ่มต้น
76,900.-
 เดินทาง มิ.ย. - ต.ค. 2569

วันแรกของการเดินทาง สุวรรณภูมิ - กวางโจว - อุหลุมู่ฉี (บนเครื่องบิน/บนเครื่องบิน/-)

- 08.00 น. พร้อมกันที่ ท่าอากาศยานสุวรรณภูมิ ณ อาคารผู้โดยสารขาออก (ระหว่างประเทศ) ชั้น 4 ประตู 9 บริเวณ ISLAND-U สายการบิน CHINA SOUTHERN AIRLINE (CZ) โดยมีเจ้าหน้าที่จากทางบริษัทฯ คอยต้อนรับ และอำนวยความสะดวกแต่ท่านก่อนออกเดินทาง
- กรณีผู้เดินทาง ต้องการขอวีซ่าที่สนามบิน กรุณาแจ้งกับทางบริษัททัวร์ฯทันที หลังจากที่ท่านชำระเงินมัดจำค่าทัวร์เรียบร้อยแล้ว
- หมายเหตุ: หากผู้เดินทางต้องการนำวีซ่าส่วนตัวไปเอง จะต้องเป็นวีซ่าที่ไม่มีแปดเตอร์รี่
- 11.20 น. เหนินฟ้าสู่ กวางเจา โดยสายการบิน CHINA SOUTHERN AIRLINE เที่ยวบินที่ CZ358
- ใช้เวลาเดินทาง 2 ชั่วโมง 50 นาที
- 15.10 น. เดินทางถึง สนามบินไปหวิน เมืองกวางเจา เมืองหลวงของมณฑลกวางตุ้ง ซึ่งเป็นเมืองใหญ่ที่เติบโตอย่างรวดเร็วจากธุรกิจการค้า นอกจากนี้ยังมีอาหารและภาษาที่เป็นเอกลักษณ์ของมณฑลนี้
- รถต่อเครื่อง 2 ชั่วโมง
- 17.10 น. เหนินฟ้าสู่ เมืองอุหลุมู่ฉี โดยสายการบิน CHINA SOUTHERN AIRLINE เที่ยวบินที่ CZ6896
- ใช้เวลาเดินทาง 5 ชั่วโมง 20 นาที
- 22.30 น. เดินทางถึง เมืองอุหลุมู่ฉี เมืองเอกของมณฑลชินเจียง พลเมืองของชินเจียงกว่า 70%นับถือศาสนาอิสลาม อีกทั้งภาษาสำคัญคือ เว่ยอู่ออร์ รองลงมาคือภาษาจีนกลาง หลังจากผ่านพิธีการตรวจคนเข้าเมืองและรับสัมภาระเรียบร้อยแล้ว จากนั้นนำท่านเข้าสู่โรงแรมที่พัก
- ที่พัก HANTANG HOTEL ระดับ 4 ดาว**

วันที่สองของการเดินทาง เมืองอุหลุมู่ฉี - ผ่านทางด่านข้ามทะเลทราย S21 - ทะเลสาบอุหลุนกู่ - เมืองปู้เอ๋อจิน (เช้า/กลางวัน/เย็น)

- เช้า รับประทานอาหารเช้า ณ โรงแรมที่พัก
- จากนั้น นำท่านเดินทางสู่ เมืองปู้เอ๋อจิน (ใช้เวลาเดินทางประมาณ 5 ชั่วโมง) เมืองที่ตั้งอยู่เชิงเขาอัลตาย(อัลไต) มีพื้นที่ 10,400 ตารางกิโลเมตร มีประชากร 62,400 คน ลักษณะภูมิประเทศจะเป็นที่ราบสูงภูเขาสูงทางตอนเหนือ และลาดต่ำลงมาทางตอนใต้ จึงมีทิวเขา เขิงเขา ที่ราบ และทะเลทรายผสมผสานอยู่ในเมืองเดียวกัน แม่น้ำเบอร์ชินเป็นแม่น้ำสายหลัก และมีแม่น้ำเออร์ทิคไหลผ่านใจกลางเมือง ท่านจะได้ชมทิวทัศน์ธรรมชาติ พุ่งหญ้าตามเนินเขา ระหว่างทางท่านจะได้ **ผ่านทางด่านข้ามทะเลทราย S21** ทางด่วนสายแรกของชินเจียงที่ข้ามทะเลทราย ผืนทรายตัดกับฟ้าสีครามราวภาพวาด บางช่วงสามารถมองเห็นเนินทรายที่ทอดยาวสุดลูกหูลูกตา เป็นจุดถ่ายภาพยอดนิยมสำหรับนักเดินทางสาย Road Trip



กลางวัน

รับประทานอาหารกลางวัน ณ ภัตตาคาร

นำท่านเดินทางต่อที่ **ทะเลสาบอุหลุนกู่** หรือที่รู้จักกันในชื่อ "ฟูไห่" (ทะเลแห่งความสุข) ตั้งอยู่ที่อำเภอฝูไห่ เขตปกครองตนเองอุยกูร์ซินเจียง ภาคตะวันตกเฉียงเหนือของจีน ถูกเรียกว่าเป็น “ทะเลแห่งโกบี” เป็นหนึ่งใน 10 ทะเลสาบน้ำจืดที่ใหญ่ที่สุดของจีนแห่งหนึ่ง มีปลาจำนวนมากกว่า 20 ชนิด แต่ละปีมีผลผลิตจากการทำประมงมากถึง 8,000 ตัน เป็นแหล่งผลิตผลประมงสำคัญของซินเจียง



พาท่านล่องเรือทะเลสาบอุหลุนกู่



เย็น

เดินทางถึง เมืองปูเอ๋อจิน รับประทานอาหารเย็น และเดินทางเข้าโรงแรมที่พัก พักผ่อนตามอัธยาศัย

ที่พัก SHANG SHI HOTEL ระดับ 4 ดาว



วันที่สามของการเดินทาง เมืองปูเอ๋อจิน – ภูเขาไปซา - หมู่บ้านเหม่อู่ซุ่น – หมู่บ้านเหม่อู่ซุ่น (เช้า/กลางวัน/เย็น)

เช้า รับประทานอาหารเช้า ณ โรงแรมที่พัก

จากนั้น นำท่านเดินทางสู่ **หมู่บ้านเหม่อู่ซุ่น** (ใช้เวลาเดินทางประมาณ 5 ชั่วโมง) ระหว่างทางท่านจะได้ผ่านชม **ภูเขาไปซา** ประกอบด้วยเนินเขามากกว่า 10 ลูก ทั้งใหญ่และเล็ก มีความสูงมากกว่า 100 เมตรและคดเคี้ยวยาวกว่า 10 กิโลเมตร เพื่อเกาทรายขาวบางลูกมีลักษณะคล้ายปิรามิดของอียิปต์



เที่ยง รับประทานอาหารกลางวัน ณ ร้านอาหารท้องถิ่นสไตล์ซินเจียง

จากนั้น ผ่าน**ทุ่งหญ้าอาเหอแก๊งไก้** เป็นหนึ่งในทุ่งหญ้ายิ่งใหญ่และงดงามที่สุดในซินเจียง ตั้งอยู่ท่ามกลางภูเขาสูงและป่าสนเขียวขจี พื้นที่นี้มีความหลากหลายทางธรรมชาติ ทั้งทุ่งหญ้าเขียวขจีที่ทอดยาวสุดสายตา แม่น้ำ ไส้สะอาดที่ไหลผ่าน และทิวทัศน์ของยอดเขาที่ปกคลุมด้วยหิมะ



ถึง

หมู่บ้านเหม่อลู่ซุ่น คือหนึ่งในภาพจำของจีนเจียงหนือเป็นสถานที่ที่ได้รับการยกย่องจากช่างภาพทั่วโลกว่าเป็น "หมู่บ้านที่สวยงามที่สุดในประเทศจีน"

พาท่านนั่งรถอุทยานเที่ยวชมหมู่บ้านและวิวกุเขาเขียวขจีสวยงาม



เย็น

รับประทานอาหารเย็น และพักผ่อนตามอัธยาศัย

ที่พัก พักในหมู่บ้านเหม่อลู่แบบบ้านไม้รีสอร์ท



วันที่สี่ของการเดินทาง คานาสีอ – ทะเลสาบมังกรหลับ – ทะเลสาบวงพระจันทร์ – ทะเลสาบเทวดา – จุดชมวิวกานาสีอ
- ศาลาชมปลา – ล่องเรือทะเลสาบคานาสีอ (เช้า/กลางวัน/เย็น)

เช้า รับประทานอาหารเช้า ณ โรงแรมที่พัก

จากนั้น นำท่านเดินทางสู่ **อุทยานคานาสีอ** (ใช้เวลาเดินทางประมาณ 2 ชั่วโมง) ดินแดนที่ได้รับการยกย่องว่าเป็นแผ่นดินบริสุทธิ์แห่งสุดท้ายของมวลมนุษยชาติปราศจากมลภาวะ และสวยงามที่สุดที่หลงเหลืออยู่ในโลก ท่านจะได้สัมผัสกับความบริสุทธิ์ของธรรมชาติรอบกายที่โอบล้อมด้วยภูเขาเขียวขจีทั้งซ้ายขวา เต็มไปด้วยต้นยางที่ขึ้นอยู่อย่างหนาแน่นยามเมื่อต้องแสงแดดต้นไม้จะเป็นสีเหลืองทอง ส่วนของพื้นราบมีการเลี้ยงลูกม้า ลูกแกะของชาวบ้านแถบริมทะเลสาบ



เที่ยง รับประทานอาหารกลางวัน ณ ร้านอาหารท้องถิ่น

จากนั้น นำท่านชม **ทะเลสาบมังกรหลับ** ซึ่งทะเลสาบแห่งนี้ จะมีเกาะอยู่ตรงกลางของทะเลสาบคล้ายกับสันหลังมังกรที่หลับเพื่อรอวันตื่นทำให้ชาวบ้านขนานนามว่า “ทะเลสาบมังกรหลับ”



นำท่านชม **ทะเลสาบวงพระจันทร์** ที่มีตำนานเล่าขานว่าเป็นทะเลสาบที่มีรอยเท้าของเจงกิสข่านเป็นรอยเท้าก่อนที่เขาจะเดินทางขึ้นสู่สวรรค์ ซึ่งทะเลสาบแห่งนี้มีหลากสีสัน และสีของน้ำจะเปลี่ยนแปลงตามอุณหภูมิกับลักษณะของท้องฟ้าในยามนั้น ถ้าท้องฟ้าครึ้มสีของทะเลสาบแห่งนี้จะมีสีฟ้าคราม และในยามที่ท้องฟ้าแจ่มใสน้ำจะมีสีฟ้าใส แต่ความน่าอัศจรรย์ของทะเลสาบนี้จะอยู่ที่เมื่อทะเลสาบแห่งนี้แบ่งเป็น 2 สีในเวลาเดียวกัน

ล่องเรือทะเลสาบคานาสี เป็นทะเลสาบที่ล้อมรอบด้วยภูเขา เต็มไปด้วยใบไม้เปลี่ยนสีตามฤดูกาล ได้รับการขนานนามว่าเป็น ทะเลสาบแห่งเทพนิยาย จากนั้นนั่งรถบัสและเดินขึ้นเขาไปชม **จุดชมวิวศาลาชมปลา** (ขึ้นบันได 1,000 ขั้น) เป็นจุดชมวิวที่สูงที่สุดในอุทยาน ที่ระดับความสูงจากน้ำทะเล 2,030 เมตร ตื่นตาตื่นใจกับป่าเปลี่ยนสีในมุมสูงและทะเลสาบคานาสีสีฟ้าเขียว หากฟ้าเปิดสามารถมองเห็นยอดเขาหิมะโห่ย์ว้อเฟิงที่กั้นพรมแดนจีน-รัสเซีย



เย็น

รับประทานอาหารเย็น ณ ภัตตาคาร และเดินทางเข้าโรงแรมที่พัก พักผ่อนตามอัธยาศัย

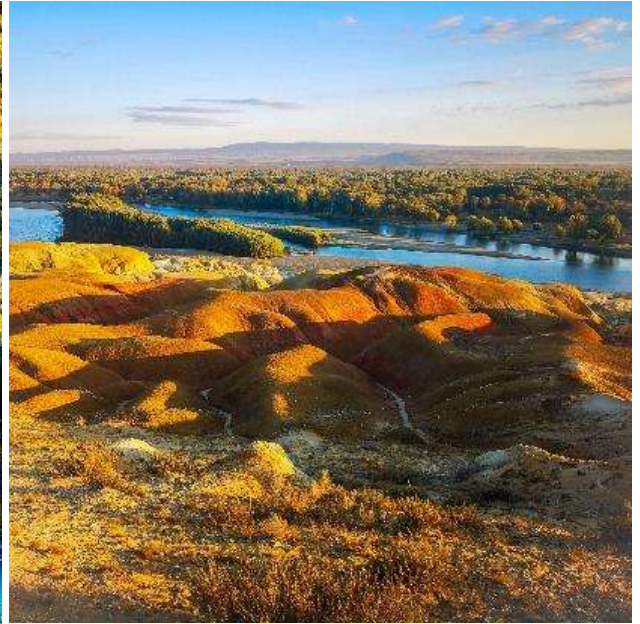
ที่พัก HONGFU HOTEL ระดับ 4 ดาว

เช้า

รับประทานอาหารเช้า ณ โรงแรมที่พัก

จากนั้น

พาท่านเดินทางเที่ยวชม **อุทยานคานาสี รอบที่ 2** ซึ่งคานาสีเป็นภาษามองโกเลีย แปลว่า สวยงาม ร่ารวย ลึกลับ หรือ ทะเลสาบในหุบเขา อาจจะแปลว่า น้ำของกษัตริย์ เจงกิสข่านเคยดื่มน้ำนี้มาใช้ระหว่างทางไปทำสงคราม อยู่ทางส่วนเหนือของเขตบูเอ๋อจิน เป็นทะเลสาบบนภูเขาสูง รายล้อมด้วยป่าดึกดำบรรพ์ น้ำในทะเลสาบไหลมาจากน้ำแข็งที่ละลายและฝน ในปี 2007 ได้รับแต่งตั้งให้เป็นที่ท่องเที่ยวระดับ 5A



เที่ยวชม **ธารห้าสีหรือวูไฉตัน** (Wucaitan"五彩滩") ซึ่งเป็นภูเขาที่เกิดจากการสึกกร่อน ที่เกิดจากลม น้ำ มีสีต่างๆ ยามต้องแสงจะเห็นเป็นสีต่างๆ สวยงาม อยู่ริมฝั่งแม่น้ำหวู่ไฉในเมือง Yegezitobie ห่างจากบูเอ๋อจิน ไปทางตะวันออกเฉียงเหนือ 24 กม. มีพื้นที่ 3 ตร.กม. ทางใต้มีโอเอซิส ทะเลทรายและท้องฟ้าสีฟ้า ฝั่งเหนือจะเป็นหินโคลนหลากสี หินทรายและกรวด พร้อมด้วยหินรูปร่างประหลาด มีสีแดง เหลือง เขียว ม่วง ขาว ดำ เป็นต้น ในปี 2008 หาดหวู่ไฉได้รับการจัดให้เป็นสถานที่ท่องเที่ยวระดับ 4A และในปี 2018 ได้รับเลือกให้เป็น 1 ใน 100 สถานที่ท่องเที่ยวอันมหัศจรรย์แห่งจันทงเฉียงเหนือ





เที่ยง
จากนั้น
ถึง

รับประทานอาหารกลางวัน ณ ร้านอาหารท้องถิ่น
พาท่านเดินทางกลับ**เมืองปูเอ๋อจิน** เขตการปกครองระดับอำเภอในเขตอัลไตของเขตปกครองตนเองซินเจียงอุยกูร์ ทางตอนเหนือของจีน ใกล้กับพรมแดนกับมองโกเลียและรัสเซีย มีแม่น้ำอีร์ทิส (Irtysh River) ไหลผ่านเข้าสู่รัสเซียและ ภูเขา Kanas ซึ่งมีชื่อเสียงด้านธรรมชาติและทิวทัศน์อันงดงาม

เมืองปูเอ๋อจิน พาท่านนาท่านสัมผัสหัวใจสำคัญของเมืองในยามค่ำคืนที่**ตลาดกลางคืนเหอตี (Heti Night Market)** ตลาดกลางคืนริมแม่น้ำเอ๋อร์จีซือ อากาศเย็นสบายยามค่ำคืนเสียงผู้คนครื้นเครง แสงไฟสว่างไสว และกลิ่นอาหารหอมกรุ่นที่ลอยมาตามลม สร้างบรรยากาศที่มีชีวิตชีวาและเป็นกันเองอย่างยิ่ง

รับประทานอาหารเย็น ณ ภัตตาคาร และเดินทางเข้าโรงแรมที่พัก พักผ่อนตามอัธยาศัย

ที่พัก SHANG SHI HOTEL ระดับ 4 ดาว

วันที่หกของการเดินทาง ปูเอ๋อจิน - เมืองปีศาจ(รวมรถไฟเล็ก) – คาลาหมาอี (เช้า/กลางวัน/เย็น)

เช้า
จากนั้น

รับประทานอาหารเช้า ณ โรงแรมที่พัก

นำท่านเดินทางสู่ **เมืองปีศาจ** (รวมรถไฟเล็ก) เป็นดินที่เกิดจากการกัดเซาะของกระแสลม ทำให้เกิดเป็นรูปร่างต่างๆ เปรียบเสมือนดินแดนพิศวงในนิยาย ยามกลางวันเมื่อลมพัดผ่านเม็ดทรายปลิวกระจาย บังเกิดเสียงแว่วราวเสียงคำรามของเสือสิงห์ ยามพลบค่ำรอบด้านมีมิติบรรยากาศน่าสะพรึงกลัว





หนึ่งในกิจกรรมไฮไลท์ที่ไม่ควรพลาดเมื่อมาถึง “นครปีศาจ” คือการ **นั่งรถไฟเล็ก** ลัดเลาะเข้าสู่ใจกลางของภูมิประเทศที่แปลกตาและเต็มไปด้วยพลังแห่งธรรมชาติที่สั่งสมมานับล้านปี รถไฟเล็กจะพาท่านไหลลื่นไปตามเส้นทางกลางทะเลทรายราบลุ่ม ซึ่งสองข้างทางเต็มไปด้วยก้อนหินขนาดใหญ่ที่ถูกธรรมชาติสลักเสลาจนกลายเป็นรูปทรงสุดพิสดาร ไม่ว่าจะเป็น หอคอยสูงตระหง่าน เสาหินรูปร่างคล้ายอสูรกาย ปราสาทโบราณ หรือแม้แต่เงาร่างของสัตว์ลึกลับที่เหมือนหลุดออกมาจากตำนาน ระหว่างที่รถไฟแล่นผ่านโค้งหินและเนินทราย ท่านจะได้ยินเสียงลมที่พัดแทรกผ่านช่องว่างระหว่างหิน ส่งเสียงโหยหวนแผ่วเบา คล้ายเสียงกระซิบจากอดีตอันไกลโพ้น สร้างบรรยากาศลึกลับที่ทั้งน่าค้นหาและชวนขนลุกในเวลาเดียวกัน



เที่ยง
จากนั้น

รับประทานอาหารกลางวัน ณ ร้านอาหาร
นำท่านสู่**เมืองคาราเมย์หรือคาลาหมาอี** (ระยะทาง 92 ก.ม. ใช้เวลาเดินทางประมาณ 1.5 ชั่วโมง) หรือที่รู้จักกันในชื่อ "เมืองน้ำมันสีดำ" กลับย้อนเรื่องราวอันน่าทึ่งไว้ในผืนดินแห้งแล้งแห่งนี้ตั้งอยู่ทางตะวันตกเฉียงเหนือของแอ่งซุงการีใต้เทือกเขาเจียอีซาน เมืองคาราเมย์อาจดูเงียบสงบในสายตานักเดินทาง แต่ใต้พื้นดินกลับเต็มไปด้วยชุมพลลับที่ซบเซาเคลื่อนไหว

เศรษฐกิจของประเทศ น้ำมันดิบ ซึ่งเป็นกลุ่มหินยางมะตอยธรรมชาติที่ไหลขึ้นมาบนผิวดิน สะท้อนถึงการมีอยู่ของ
พลังงานธรรมชาติที่ฝังแน่นมาตั้งแต่โบราณ



เที่ยวชม เขตอนุรักษ์ธรรมชาติกุเขาคาราไมตี้ (Karamaili Nature Reserve) ตั้งอยู่ทางตอนเหนือของจีนเจียง
ครอบคลุมพื้นที่ภูเขาและทุ่งหญ้ากว้างใหญ่ เป็นแหล่งที่อยู่อาศัยของสัตว์ป่าหายาก เช่น กวางคาราไมตี้ (Mongolian
Gazelle)และหมาป่า รวมถึงพืชพันธุ์เฉพาะถิ่น ระบบนิเวศที่หลากหลายของที่นี่ทำให้เป็นจุดหมายสำคัญสำหรับการ
อนุรักษ์และศึกษาธรรมชาติ



เย็น

รับประทานอาหารเย็น ณ ภัตตาคาร และเดินทางเข้าโรงแรมที่พัก ที่พักผ่อนตามอัยยาศัย

ที่พัก JinJiang International Hotel Urumqi ระดับ 5 ดาว



วันที่เจ็ดของการเดินทาง เมืองตูชานจื่อ - แกรนด์แคนยอนตูชานจื่อ - ตลาดแกรนด์บাজার(ต้าปาจา) (เช้า/กลางวัน/เย็น)

เช้า รับประทานอาหารเช้า ณ โรงแรมที่พัก

จากนั้น นำท่านเดินทางสู่ **เมืองตูชานจื่อ** (ระยะทาง 181 ก.ม. ใช้เวลาเดินทางประมาณ 3 ชั่วโมง) เมืองเล็ก ๆ ที่ซ่อนตัวอยู่ทางตอนเหนือของเทือกเขาเทียนชาน แม้จะเป็นเมืองทางผ่าน แต่ตูชานจื่อกลับมีความสำคัญทางยุทธศาสตร์อย่างมาก ทั้งในแง่โครงข่ายพลังงาน และการคมนาคม เป็นจุดตัดของทางหลวงสายสำคัญระดับประเทศ รวมถึงทางรถไฟที่เชื่อมจีนกับยูเรเชีย จึงถูกขนานนามว่าเป็น “จุดเชื่อมต่อพลังงานของเส้นทางสายไหมยุคใหม่”



เที่ยง รับประทานอาหารกลางวัน ณ ร้านอาหารท้องถิ่น

จากนั้น นำท่านสู่ **แกรนด์แคนยอนตูชานจื่อ** ดินแดนอันยิ่งใหญ่ที่ทอดตัวอยู่ในเขตเมืองคาราเมย์มณฑลซินเจียง กับลักษณะภูมิประเทศแบบหุบเขาอันโดดเด่น ความกว้างของก้นหุบเหว 100-400 เมตร ได้รับการจัดอันดับใน นิตยสารเนชั่นแนลจีโอกราฟิก เป็นหนึ่งในจุดชมวิวที่งดงามที่สุดบนถนนคู่อันเลื่องชื่อ ชมความมหัศจรรย์ของธรรมชาติจากกระแสน้ำจากเทือกเขาเทียนชาน ที่ไหลผ่านและกัดเซาะพื้นที่หุบเขานี้มานานนับล้านปีจนเกิดเป็นชั้นดินที่แยกชั้นกันอย่างชัดเจน ในเฉดสีเทาและดำตัดกับพืชพรรณธรรมชาติอย่างต้นหญ้าทุ่ง ท่านจะได้เห็นธรรมชาติอันงดงามและลุ่มน้ำที่ตัดผ่านหุบเขานี้ พร้อมภาพที่ราวกับหลุดออกมาจากจิตรกรรมจีนเอก



อัตราค่าบริการ สำหรับกรุ๊ป 10-15 ท่าน

กำหนดการเดินทาง	ผู้ใหญ่ พักห้องละ 2 ท่าน ท่านละ	พักเดี่ยวเพิ่ม ท่านละ
15 – 22 มิถุนายน 2569	76,900.-	17,500.-
19 – 26 มิถุนายน 2569	76,900.-	17,500.-
24 มิถุนายน – 1 กรกฎาคม 2569	77,900.-	17,500.-
25 กรกฎาคม – 1 สิงหาคม 2569 วันเข้าพรรษา	78,900.-	17,500.-
21 – 28 กันยายน 2569 ฤดูใบไม้เปลี่ยนสี	79,900.-	18,500.-
หมายเหตุ รายการนี้ไม่มีห้องพักแบบ 3 ท่าน		

เงื่อนไขการจอง

1. กรุณาสำรองที่นั่ง+ชำระเงินมัดจำท่านละ 30,000 บาท พร้อมหน้าพาสปอร์ต ภายใน 3 วันนับจากวันที่จอง
2. ค่าทัวร์ส่วนที่เหลือ ชำระทั้งหมดก่อนการเดินทาง 30 วัน ท่านควรจัดเตรียมค่าทัวร์ให้เรียบร้อยก่อนกำหนด เนื่องจากทางบริษัทต้องสำรองค่าใช้จ่ายในส่วนของคุณค่าที่พักและตัวเครื่องบินฉะนั้นจะถือว่าท่านยกเลิกการเดินทางโดยอัตโนมัติ
3. หากในคณะของท่านมีผู้ต้องการดูแลพิเศษ นั่งรถเข็น (Wheelchair), เด็ก, ผู้สูงอายุ, มีโรคประจำตัว หรือไม่สะดวกในการเดินทางท่องเที่ยวในระยะเวลาเกินกว่า 4 - 5 ชั่วโมงติดต่อกัน ท่านและครอบครัวต้องให้การดูแลสมาชิกภายในครอบครัวของตนเอง เนื่องจากการเดินทางเป็นหมู่คณะ หัวหน้าทัวร์มีความจำเป็นต้องดูแลคณะทัวร์ทั้งหมด
4. เมื่อท่านตกลงชำระเงินค่าบริการไม่ว่าทั้งหมดหรือบางส่วนกับทางบริษัทฯ ทางบริษัทฯ จะถือว่าท่านได้ยอมรับใน เงื่อนไข และ ข้อตกลงต่าง ๆ ที่ได้ระบุไว้ทั้งหมดนี้แล้ว

อัตราค่าบริการรวม

- ✓ ค่าตัวเครื่องบินโดยสารชั้นประหยัด รวมภาษีสนามบินและธรรมเนียมเชื้อเพลิง
- ✓ ค่าที่พักห้องคู่ ดั้งที่ระบุในรายการหรือระดับเดียวกัน
- ✓ ค่าอาหาร ดั้งที่ระบุในรายการ
- ✓ ค่าเข้าชมสถานที่ ดั้งที่ระบุในรายการ
- ✓ ค่ารถนำเที่ยว ดั้งที่ระบุในรายการ
- ✓ ค่าประกันอุบัติเหตุในระหว่างการเดินทาง วงเงิน 1,000,000 บาท

อัตราค่าบริการไม่รวม

- ✘ ค่าใช้จ่ายส่วนตัว เช่น ค่าอาหาร-เครื่องดื่ม นอกเหนือรายการทัวร์ ค่าช้อปปิ้ง ค่ามินิบาร์ ค่าโทรศัพท์ ฯลฯ
- ✘ ค่าปรับ สำหรับน้ำหนักกระเป๋าเดินทางที่เกินจากสายการบินกำหนด (20 กิโลกรัม)
- ✘ ค่าวีซ่าเข้าประเทศจีน (ในกรณีที่ผู้เดินทางไม่ใช่คนไทยถือพาสปอร์ตไทย)
- ✘ ค่าทำหนังสือเดินทาง
- ✘ ค่าธรรมเนียมเชื้อเพลิงที่ทางสายการบินอาจมีการเรียกเก็บเพิ่มเติมในภายหลัง
- ✘ ค่าทิปคนขับรถ ไกด์ท้องถิ่น ท่านละ 1,500 บาท ต่อทริป // หัวหน้าทัวร์ไทย แล้วแต่ความพึงพอใจ
- ✘ ภาษีหัก ณ ที่จ่าย 3% และภาษีมูลค่าเพิ่ม 7%

เงื่อนไขการยกเลิก

1. ยกเลิกก่อนการเดินทาง 45 วันขึ้นไป คืนเงินทั้งหมด/เก็บค่าใช้จ่ายตามความเป็นจริง
2. ยกเลิกก่อนการเดินทาง 15 วันขึ้นไป เก็บค่าใช้จ่าย ท่านละ 30,000 บาท
3. ยกเลิกก่อนการเดินทาง 8-14 วัน เก็บค่าใช้จ่าย 80% ของราคาทัวร์
4. ยกเลิกการเดินทางน้อยกว่า 1-7 วัน เก็บค่าใช้จ่ายทั้งหมด 100% ของราคาทัวร์
5. ยกเลิกการเดินทางในวันเดินทาง, ถูกปฏิเสธการเข้า-ออกเมืองทั้งจาก ตม. ไม่มีการคืนเงินทั้งหมดไม่ว่า กรณีใดๆทั้งสิ้น ในกรณีเจ็บป่วย จนไม่สามารถเดินทางได้ จะต้องมีใบรับรองแพทย์จากโรงพยาบาลรับรอง ทางบริษัทฯ จะทำการเลื่อนการเดินทางของท่านไปยังคณะต่อไป แต่ทั้งนี้ท่านจะต้องเสียค่าใช้จ่ายที่ไม่สามารถเรียกคืนได้คือ ค่าธรรมเนียม ในการมัดจำตัวท่านละ 20,000 บาท และค่าใช้จ่ายอื่นๆ ตามเงื่อนไข
6. ยกวันกรุ๊ปที่เดินทางช่วงวันหยุดหรือเทศกาลที่ต้องการันต์มัดจำกับสายการบินหรือค่ามัดจำที่หักโดยตรงหรือโดยการผ่านตัวแทนในประเทศหรือต่างประเทศและไม่อาจขอคืนเงินได้ รวมถึงเที่ยวบินพิเศษเช่น Extra Flight และ Charter Flight จะไม่มีการคืนเงินมัดจำ หรือค่าทัวร์ทั้งหมดเนื่องจากค่าตัวเป็นการเหมาจ่ายในเที่ยวบินนั้นๆ

เงื่อนไขการเดินทาง

1. บริษัทฯ มีสิทธิ์ที่จะเปลี่ยนแปลงรายละเอียดบางประการในทัวร์นี้ เมื่อเกิดเหตุสุดวิสัยจนไม่อาจแก้ไขได้
2. บริษัทฯ ไม่รับผิดชอบค่าเสียหายในเหตุการณ์ที่เกิดจากสายการบิน ภัยธรรมชาติ ปฏิวัติและอื่นๆที่อยู่ นอกเหนือการควบคุมของทางบริษัทฯหรือค่าใช้จ่ายเพิ่มเติมที่เกิดขึ้นทางตรงหรือทางอ้อม เช่น การเจ็บป่วย, การถูกทำร้าย, การสูญหาย, ความล่าช้า หรือจากอุบัติเหตุต่างๆ
3. หากท่านถอนตัวก่อนรายการท่องเที่ยวจะสิ้นสุดลง ทางบริษัทฯ จะถือว่าท่านสละสิทธิ์และจะไม่รับผิดชอบคืนค่าบริการที่ท่านได้ชำระไว้แล้วไม่ว่ากรณีใดๆ ทั้งสิ้น
4. บริษัทฯ จะไม่รับผิดชอบต่อการห้ามออกนอกประเทศ หรือ ห้ามเข้าประเทศ อันเนื่องมาจากมีสิ่งผิดกฎหมาย หรือเอกสารเดินทางไม่ถูกต้อง หรือ การถูกปฏิเสธในกรณีอื่นๆ
5. รายการนี้เป็นเพียงข้อเสนอที่ต้องได้รับการยืนยันจากบริษัทฯ อีกครั้งหนึ่ง หลังจากได้สำรองที่นั่งบนเครื่อง และโรงแรมที่พักในต่างประเทศเป็นที่เรียบร้อยแล้ว แต่อย่างไรก็ตามรายการนี้อาจเปลี่ยนแปลงได้ตามความเหมาะสม

6. ราคานี้คิดตามราคาตัวเครื่องบินในปัจจุบัน หากราคาตัวเครื่องบินปรับสูงขึ้น บริษัทฯ สงวนสิทธิ์ที่จะปรับราคาตัวเครื่องบินตามสถานการณ์ดังกล่าว
7. กรณีเกิดความผิดพลาดจากตัวแทน หรือ หน่วยงานที่เกี่ยวข้อง จนมีการยกเลิก ล่าช้า เปลี่ยนแปลง การบริการจากสายการบินไม่คืนเงินให้สำหรับค่าบริการนั้นๆ
8. มัคคุเทศก์ พนักงาน และตัวแทนของบริษัทฯ ไม่มีสิทธิ์ในการให้คำสัญญาใดๆ ทั้งสิ้นแทนบริษัทฯ นอกจากมีเอกสารลงนามโดยผู้มีอำนาจของบริษัทฯ กำกับเท่านั้น
9. หากไม่สามารถไปเที่ยวในสถานที่ที่ระบุในโปรแกรมได้ อันเนื่องมาจากธรรมชาติ ความล่าช้า และความผิดพลาดจากทางสายการบิน จะไม่มีการคืนเงินใดๆทั้งสิ้น แต่ทั้งนี้ทางบริษัทฯ จะจัดหารายการเที่ยวสถานที่อื่น ๆ มาให้ โดยขอสงวนสิทธิ์การจัดหาที่ไม่แจ้งให้ทราบล่วงหน้า
10. กรณีที่กองตรวจคนเข้าเมืองทั้งที่ประเทศไทย และในต่างประเทศปฏิเสธมิให้เดินทางออกหรือเข้าประเทศที่บริษัทฯ ระบุในรายการเดินทาง บริษัทฯ ของสงวนสิทธิ์ไม่คืนค่าบริการไม่ว่ากรณีใด ๆ ทั้งสิ้น
11. บริษัทฯ รับผิดชอบผู้จองประสงค์การเดินทางเพื่อท่องเที่ยวเท่านั้น
12. เที่ยวบิน และรายการท่องเที่ยวอาจมีการเปลี่ยนแปลงได้ตามความเหมาะสม โดยมีต้องแจ้งให้ทราบล่วงหน้า
13. เมื่อท่านตกลงชำระค่าบริการไม่ว่าทั้งหมดหรือบางส่วนกับทางบริษัทฯ ทางบริษัทฯ จะถือว่าท่านได้ยอมรับในเงื่อนไข และ ข้อตกลงต่าง ๆ ที่ได้ระบุไว้ทั้งหมดนี้แล้ว
14. โรงแรมที่พักในประเทศรัสเซียและมองโกเลียมีมาตรฐานการกำหนดดาวและประเภทของที่พักแตกต่างกับประเทศไทย โดยโรงแรมที่พักทางบริษัทฯ ขอสงวนสิทธิ์ในการจัดหาโรงแรมโดยอ้างอิงตามการจัดระดับดาวของประเทศนั้นๆตามที่ระบุในรายการท่องเที่ยวเท่านั้น โรงแรมโดยส่วนใหญ่จะเป็นแบบห้องพักร่วม (Twin หรือ Double) ในกรณีที่ท่านมีความประสงค์จะพักแบบ 3 ท่าน ขึ้นอยู่กับข้อจำกัดของห้องพักและการวางรูปแบบของห้องพักของแต่ละโรงแรม ซึ่งมีความแตกต่างกัน อาจจะทำให้ท่านไม่ได้ห้องพักติดกัน และไม่สามารถเสริมเตียงได้ตามที่ต้องการ
15. ภาวะเป่าสัมภาระต่างๆ ถือเป็นทรัพย์สินส่วนตัวของท่าน ทางบริษัทฯ จะไม่รับผิดชอบต่อความเสียหาย สูญหาย ล่าช้า หรือ อุบัติเหตุต่างๆ ใดๆทั้งสิ้น
16. เมื่อท่านออกเดินทางไปกับคณะแล้ว หากท่านงดการใช้บริการรายการใดรายการหนึ่ง หรือไม่เดินทางพร้อมคณะถือว่าท่านสละสิทธิ์ ไม่อาจเรียกร้องค่าบริการ และเงินมัดจำคืน ไม่ว่ากรณีใดๆ ทั้งสิ้น
17. ในกรณีที่ลูกค้าต้องออกตัวโดยสารภายในประเทศ กรุณาติดต่อเจ้าหน้าที่ของบริษัทฯ ก่อนทุกครั้ง มิเช่นนั้นทางบริษัทฯ จะไม่รับผิดชอบค่าใช้จ่ายใดๆ ทั้งสิ้น

หมายเหตุ

- บริษัทฯ ขอสงวนสิทธิ์ยกเลิกการเดินทาง ก่อนล่วงหน้า 10 วัน ในกรณีที่ไม่สามารถทำ กรุ๊ปได้อย่างน้อย 10 ท่าน ในกรณีนี้บริษัทฯ ยินดีจัดหาคณะทัวร์อื่นให้ถ้าต้องการ

- บริษัท ขอสงวนสิทธิ์ที่จะเปลี่ยนแปลงรายละเอียดบางประการในทัวร์นี้ เมื่อเกิดเหตุจำเป็นสุดวิสัยจนไม่อาจแก้ไขได้ และจะไม่รับผิดชอบใดๆ ในกรณีที่สูญหาย สูญเสีย หรือได้รับบาดเจ็บที่นอกเหนือความรับผิดชอบของหัวหน้าทัวร์และอุบัติเหตุสุดวิสัยบางประการ เช่น การนัดหยุดงาน, ภัยธรรมชาติ, การจลาจลต่างๆ เป็นต้น
- กรณีผู้เดินทางไม่สามารถเข้า-ออกเมืองได้ เนื่องจากเอกสารปลอมหรือการห้ามของเจ้าหน้าที่ไม่ว่าเหตุผลใดๆ ก็ตามทางบริษัทของสงวนสิทธิ์ในการ ไม่คืนค่าทัวร์ทั้งหมด